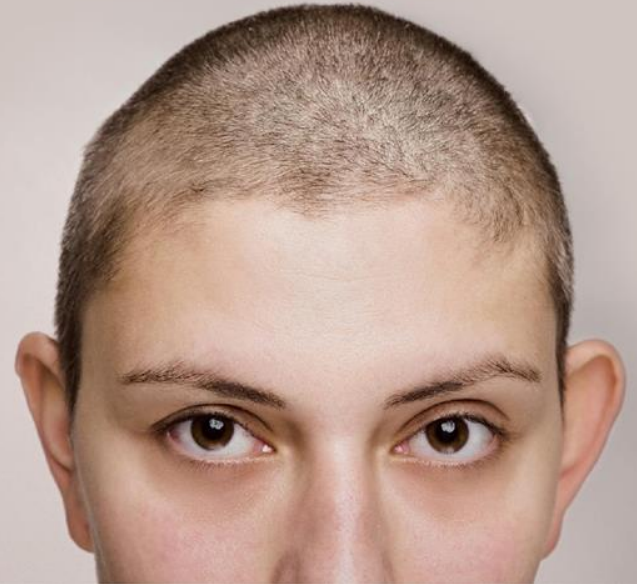


Profielen van specialistische expertise in palliatieve zorg

Vorbij de generalist

Suzanne Metselaar, Fleur Godrie en
Ingrid van Zuilekom
Projectleiders O²PZ



Dit programma wordt mogelijk gemaakt door



Drie thema's:

Voorbij de generalist **O²PZ**

V&VN Profiel palliatieve zorg verpleegkundige

Addendum onderwijsraamwerk palliatieve zorg 2.0 **O²PZ**



Optimaliseren Onderwijs Palliatieve Zorg

Dit programma wordt mogelijk gemaakt door





De pioniersfase voorbij!?...
door educatie naar integratie

Disclosure belangen:

| (potentiële) belangenverstrengeling | Geen / Zie hieronder |
|--|---|
| Voor bijeenkomst mogelijk relevante relaties met bedrijven | Bedrijfsnamen |
| <ul style="list-style-type: none">• Sponsoring of onderzoeksgeld• Honorarium of andere (financiële) vergoeding• Aandeelhouder• Andere relatie, namelijk ... | <ul style="list-style-type: none">•••• |

Wie zijn wij?

Suzanne Metselaar PhD

Projectleider Voorbij de generalist

*Principal investigator / Assistant
Professor /Ethicist*

Fleur Godrie MSc MA

Junior onderzoeker Cura en O2PZ

Ingrid van Zuilekom M.Ed

*Projectleider Voorbij de generalist/PhD
student Vrije Universiteit*

*Coordinator post hbo en post mbo
leergang palliatieve zorg Saxion*



In onze sessie:

- Nemen we jullie mee in het project Voorbij de generalist;
- Leggen we uit welke doelstelling(en) we willen bereiken;
- Vertellen we over de resultaten van de survey Voorbij de generalist.



Aanleiding project Voorbij de generalist

Specialistische expertise palliatieve zorg?

Wie doet wat, wanneer met welke taken, competenties, bevoegdheden en hoe worden zorgverleners met specialistische expertise gevonden?

Op basis waarvan ben je specialist of expert palliatieve zorg?

Ik heb behoefte aan een goede, concrete beschrijving van de verschillen/taken, hun werkplekken. Wanneer moet ik wie consulteren?
(respondent Vragenlijst)

Ik blijf het ingewikkeld en verwarrend vinden, zeker voor collega's die weinig ervaring hebben met palliatieve zorg
(respondent Vragenlijst)

(Onderzoeks) vragen binnen het O²PZ project Voorbij de generalist:

- Wat onderscheidt iemand met specialistische palliatieve zorgkennis van iemand met generalistische kennis?
- Is er onderscheid in specialist dan wel expert palliatieve zorg?



Taakstelling:

Landelijke consensus bereiken over wat we onder specialistische palliatieve zorg verstaan, wat we onder de rol van specialist en expert verstaan. De focus ligt bij de medische en verpleegkundige beroepsgroepen.



Doelstelling:

- Landelijke consensus over de rollen en taken van de specialist en expert palliatieve zorg
- Een beschrijving van hun positie in het beroepenhuis, zodat.....
- Een aanvullend deel (addendum) op het Onderwijsraamwerk palliatieve zorg 2.0 ten aanzien van specialistische palliatieve zorg op de verschillende NLQF- niveaus.





PROJECT C: VOORBIJ DE GENERALIST. HELDERHEID OVER SPECIALISTISCHE EXPERTISE

FASE 1: INVENTARISATIE SPECIALISTISCHE PALLIATIEVE ZORG

Middels deskresearch, survey en expertpanels (NLQF – niveau 2 - 8)



LANDELIJKE DIALOG



Landelijk onderzoek naar wat we onder specialistische expertise in palliatieve zorg verstaan.
Focus: medische en verpleegkundige beroepsgroepen.

GEMEENSCHAPPELIJKE VISIE



Consensus specialistische expertise door:

- Resultaten scoping review
- **Resultaten survey Voorbij de generalist**
- Modified Delphi studie (dialogotafels)



Voorlopige resultaten survey Voorbij de generalist



Optimaliseren Onderwijs Palliatieve Zorg

Dit programma wordt mogelijk gemaakt door



Eerst een aantal kenmerken van de respondenten

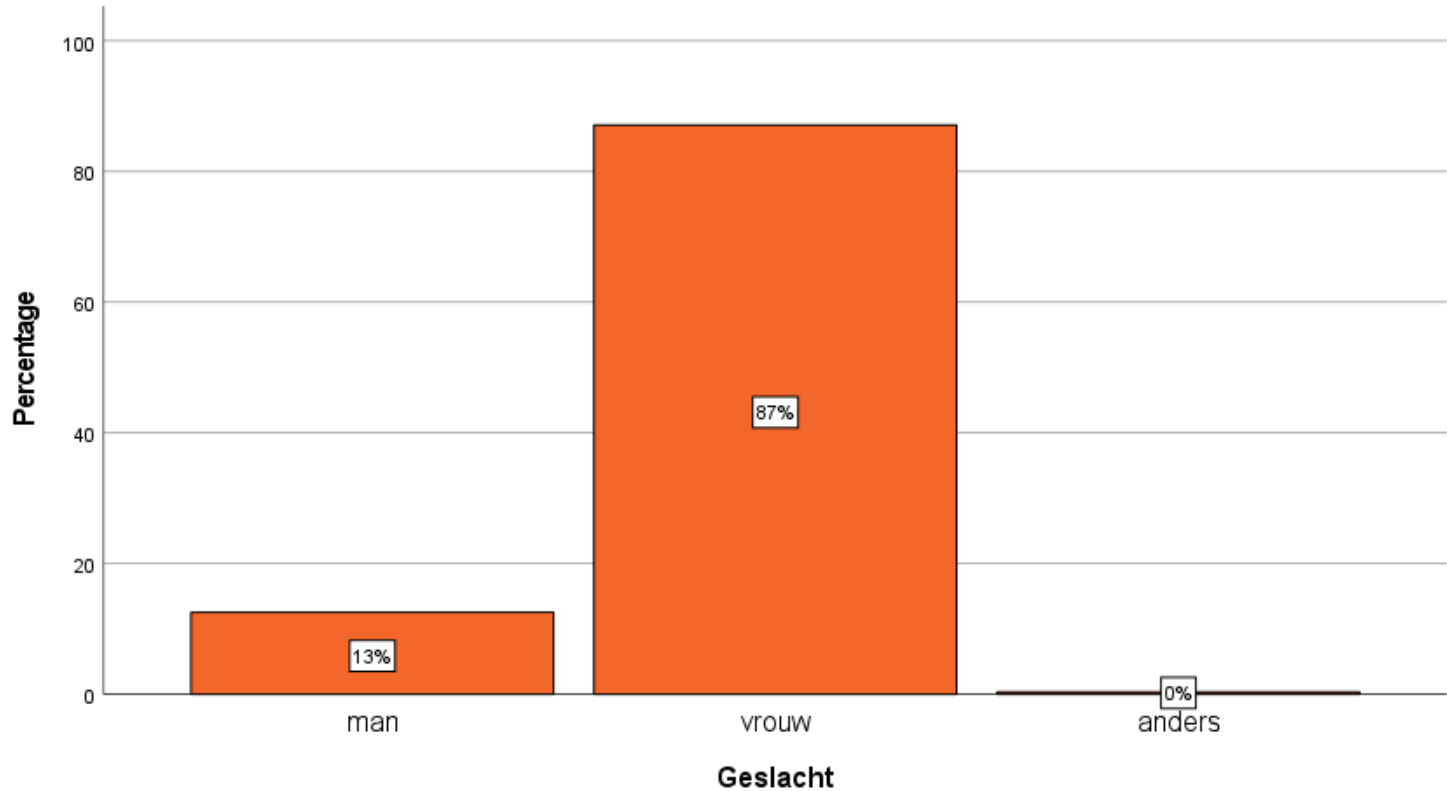


Optimaliseren Onderwijs Palliatieve Zorg

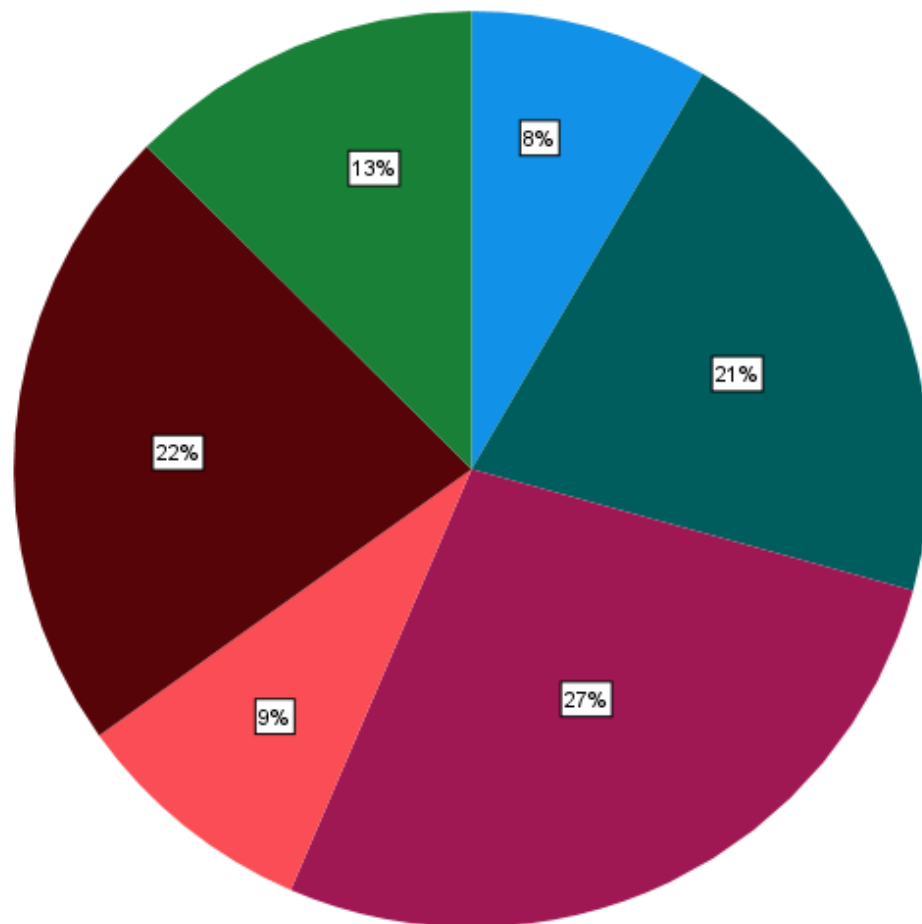
Dit programma wordt mogelijk gemaakt door



Geslacht

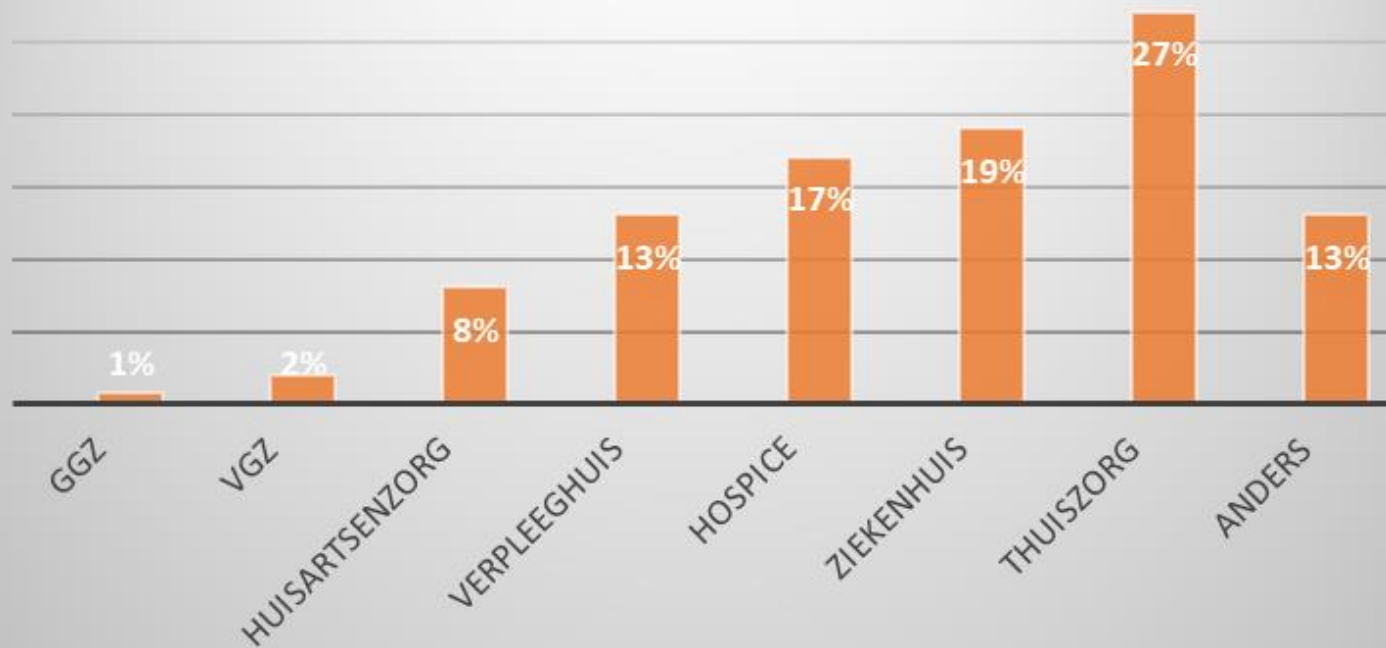


NLQF indeling

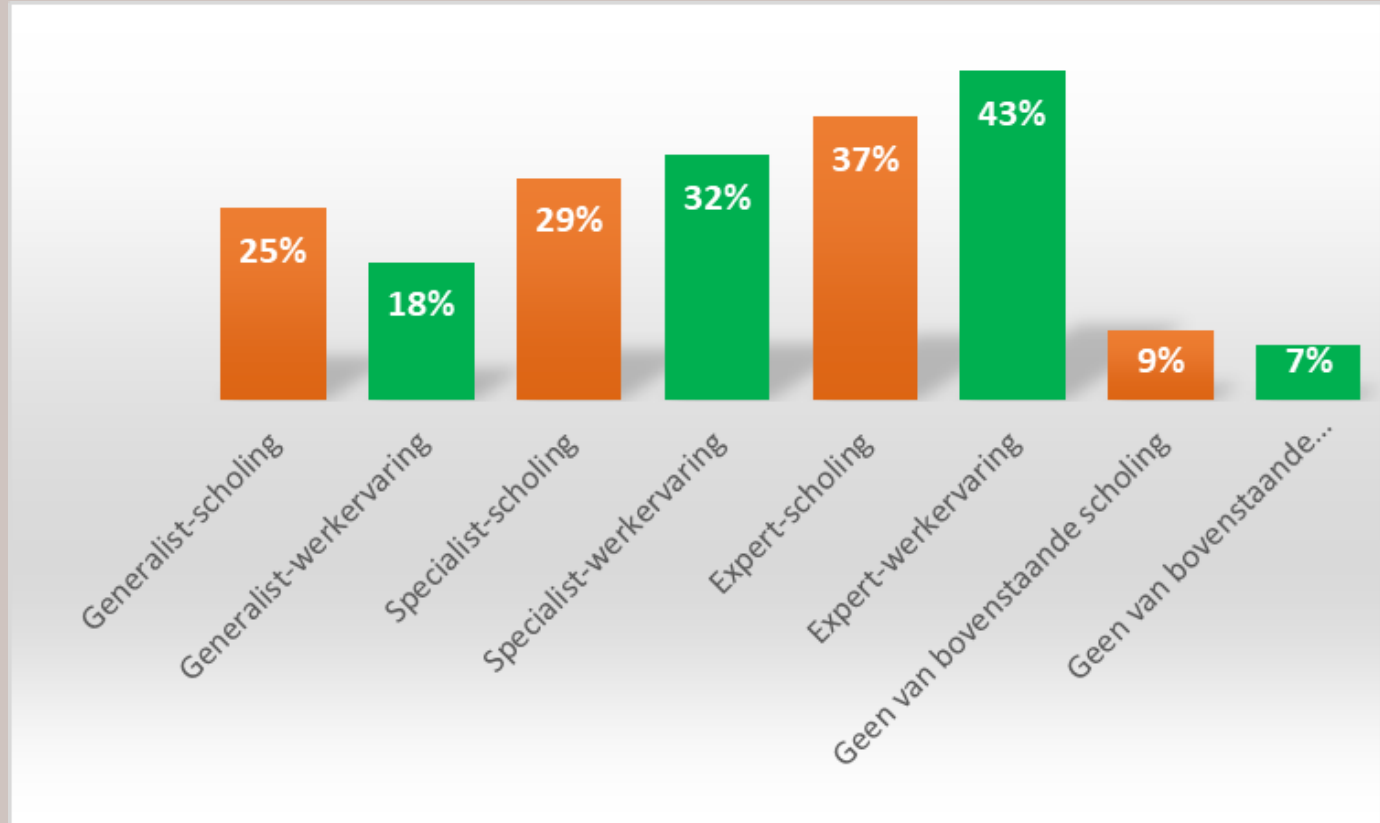


- Helpende (2) en verzorgende (3)
- Mbo en Inservice verpleegkundige (4)
- Hbo verpleegkundige (6)
- MANP en PA (7)
- Arts en medisch specialist (8/8+)
- Niet in patientenzorg

Werksetting



Hoe noemen respondenten zich op basis van scholing of werkervaring?



De vraag: De hoogst genoten
scholing(en) en
opleiding(en) palliatieve
zorg die ik heb
gevolgd.....



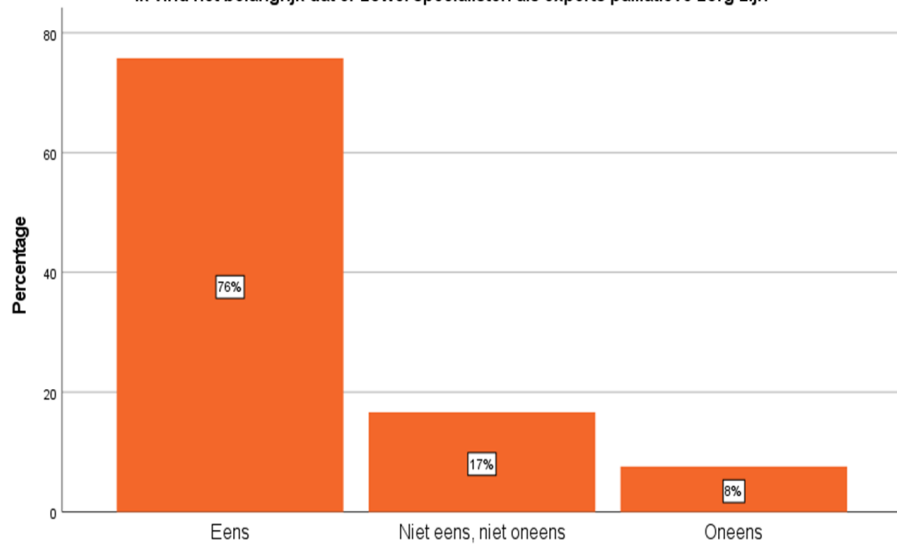
Optimaliseren Onderwijs Palliatieve Zorg

Dit programma wordt mogelijk gemaakt door

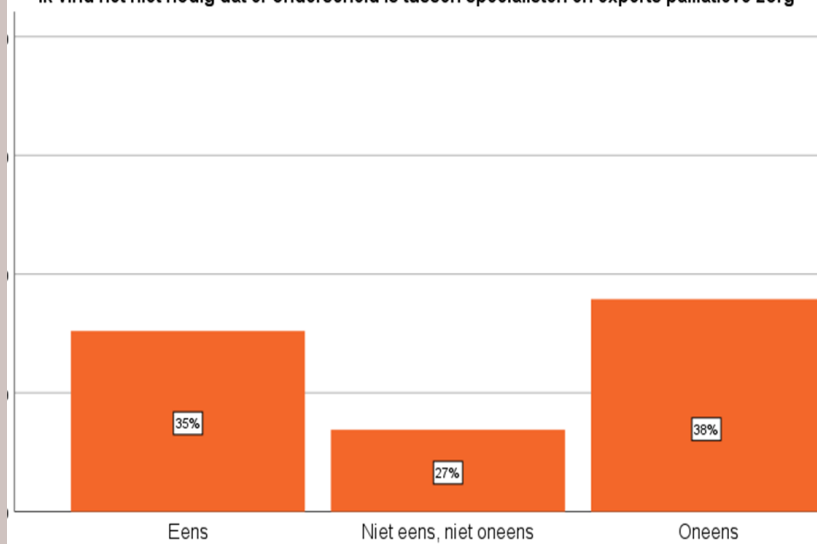


| | | | | | | |
|--|--|---|---|---|---|--|
| Kaderopleiding pall zorg | graduaat opnemingsopleiding nog willen doen | | SPECIALISTEN | scholing via werk | hospice-arts, 10-15 uur | |
| Kaderopleiding | Hoge school Utrecht | palliatieve | cusu/ opleiding via het netwerk Palliatieve zorg | scholingen voor VS | Geen | |
| kaderopleiding pal zorg | Hogeschool Utrecht, post hbo | | lijseleland | scholingen/verdieping voor verzorgende en pleegkundige | Geen idee, ik volgde aan het eind van mijn huisartsencarrière | ing tot |
| Kaderopleiding | Hoi palliatieve zorg bij hu utrecht | palliatieve | Dat weet ik zo exact niet. Tijdens regionale nascholingen. | nen mijn pleegkundige opleiding | congressen, naacholingen en rolde zo in de rol van consulent | jkunigd specialist n AGZ - VSO ing Palliatieve Zorg PA |
| Kaderopleiding huisartsen | Huisartsen opleiding huisartsopleiding | palliatieve | De inservice in verpleeghuis.In de praktijk leren observeren , communiceren met alle disciplines en naasten. Verdieping zoeken. | venstaande scholing en basiscursus palliatieve g en basiscursus nplementaire zorg | Geen. Start in november met een basisscholing palliatieve zorg | ing AIOS palliatieve zig met |
| kaderopleiding pall zorg | Ilg | palliatieve eegkund | | rdiff diploma in Palliatie | Geleerd in de praktijk | straject palliatieve ACP |
| Kaderopleiding pall zorg | Ik ben intern opgeleid door internist/ oncoloog met aandachtsveld palliatieve zorg en lid van palliatief zorg team | palliatieve 22 gestar ng aan de Utrecht | de opleiding tot specialist ouderengeneeskunde waaronder keuzestage palliatieve zorg (hospice) | rdiff postgraduate loma palliative care rtificaat pall zorg | Gespecialiseerd verpleegkundige palliatieve zorg Erasmus MC | leiding i id" heet anders zeer vergelijkbaar |
| Kaderopleiding pall zorg amc | | Z in 2001 | | 'O | HAN palliatieve zorg consulent Post HBO | se cursus ve zorg. |
| kaderopleiding palliatieve zorg | ik ben nu in mijn eerste jaar van kaderopleiding palliatieve zorg | vervolg k ar | De vervolgopleiding tot Palliatieve zorg verpleegkundige (is op niveau van andere verpleegkundige vervolgopleidingen) | o opleidingen 'O palliatieve zorg eiding | hbo | |
| Kaderopleiding Palliatieve zorg | Ik ga november een cursus volgen vanuit de organisatie | g palliatie en | | isulent Palliatieve zorg de Hogeschool hem/Nijmegen | HBO | den palliatieve MC |
| Kaderopleiding Palliatieve Zorg | | | | | HBO in afronding HBO+ | e cursus |
| kaderopleiding palliatieve zorg (2 jarige) | Ik geef en ontwikkel scholing palliatieve zorg. Universiteit | palliatie | diploma in palliative care (wales), promotie in onderwerp op gebied van palliatieve zorg | sus palliatieve zorg rsus palliatieve zorg erpool goes Dutch' | hbo leergang palliatieve zorg op het saxion | |
| kaderopleiding palliatieve zorg (gerion) | Ik geef onderdelen van de post-hbo PZ | voor gen | E learning k+linisch les intern | rsus palliatieve zorg r medisch specialiste | HBO master | |
| Kaderopleiding palliatieve zorg (na opleiding specialist ouderengeneeskunde) | ik geef scholingen palliatieve zorg aan verzorgenden, verpleegkundigen, verpleegkundig specialisten, arts- | PTZ palliatief g) + aining VF | E-learning van de organisatie | rsus palliatieve zorg r medisch specialiste | HBO minor | |
| kaderopleiding palliatieve zorg AMC lichting 2019 - 2021 | | | En een interne scholing palliatieve zorg. En volg nu de opleiding post mbo | RSUS PALLITIEV ZOF OR MEDISCH ECIALISTEN | HBO pal. verpleegkundige Erasmus | |
| | | | | | Hbo palliatieve zorg verlening (Han) En Palliatief Zorgconsulent bij de Han in nijmegen | |
| | | | | | HBO SAXION - minor palliatieve zorg | |

Ik vind het belangrijk dat er zowel specialisten als experts palliatieve zorg zijn



Ik vind het niet nodig dat er onderscheid is tussen specialisten en experts palliatieve zorg



We vroegen de respondenten om een toelichting te geven op waarom ze het belangrijk vinden om het verschil tussen specialist en expert te duiden, een greep uit de antwoorden:



Dit programma wordt mogelijk gemaakt door



“Ik denk dat het goed is dat er verschil is. En dat er duidelijk is wie de experts kan consulteren wanneer nodig”

“In de omschrijving van het kwaliteitskader is het onderscheid wel duidelijk, en ben ik expert. Het voelt alleen niet altijd zo. En ook experts weten niet alles, zeker niet op de domeinen waarin je minder bent”

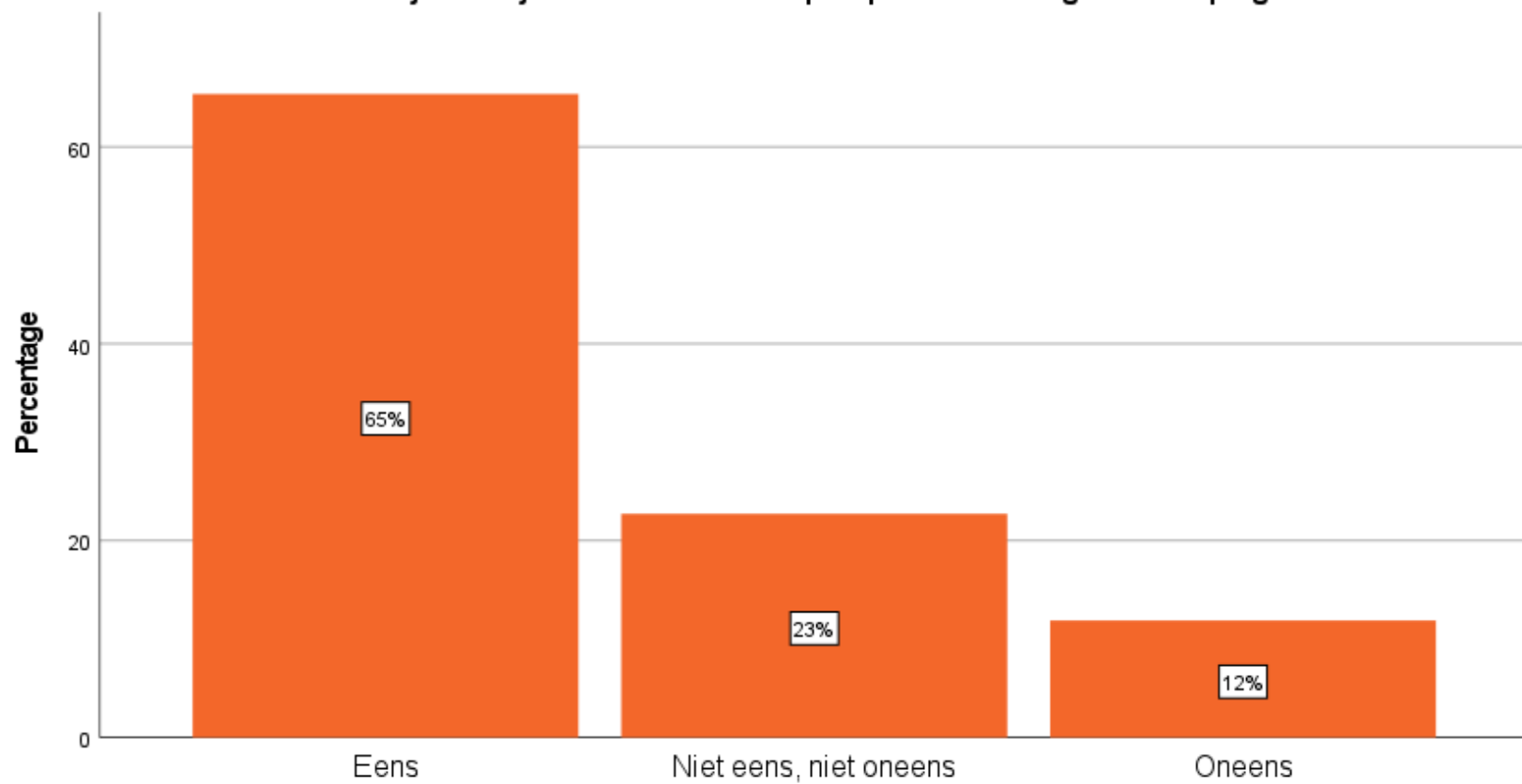
“Het geeft enorm veel ruis en discussie, dat maakt dat het een non-discussie is geworden, jarenlang gaat het hier al over en niemand weet het antwoord”

“Experts zijn expert op basis van hun ervaring”

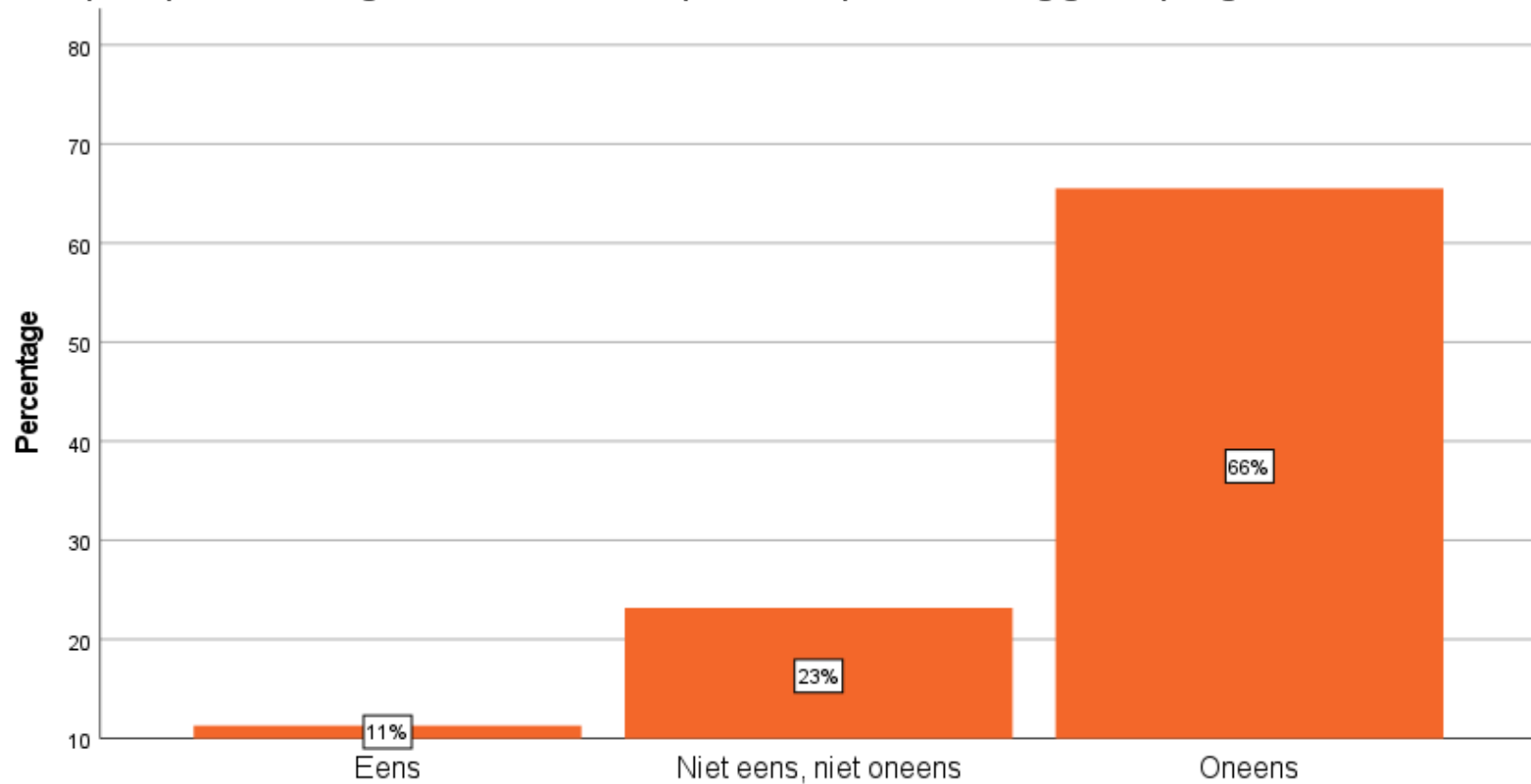
“Je hebt elkaar nodig om individuele vraagstukken soms te behandelen en een specialist kan een expert worden in palliatieve zorg naar gelang de tijd verstrijkt en je meer ervaring op doet”



Het is voor mij duidelijk wanneer ik een expert palliatieve zorg kan raadplegen



Experts palliatieve zorg zouden alleen door specialisten palliatieve zorg geraadpleegd moeten worden



Mocht je mee willen denken
en doen in de projecten van
V&VN en/of O²PZ laat het
ons weten.



Optimaliseren Onderwijs Palliatieve Zorg

Dit programma wordt mogelijk gemaakt door





De brug bouwen terwijl je erover loopt....

Verbinding is het sleutelwoord, alleen samen komen we verder in de beschrijving van specialistische expertise palliatieve zorg.



Symposium Onderwijs Palliatieve Zorg 18-04-2023

*Doorbreek de muren
Start de interprofessionele samenwerking*



Optimaliseren Onderwijs Palliatieve Zorg

Dit programma wordt mogelijk gemaakt door

